

2016.6.1

第5号

広報



せきかわ連合



東條水士土地改良区理事長



宮腰和国土地改良区理事長



永井関川水系土地改良区理事長



清祓の儀の様子

玉串奉奠の様子

笹ヶ峰ダム小水力発電施設工事の安全祈願祭が行われました

平成27年9月28日、笹ヶ峰ダムにおいて、国・新潟県・上越市・妙高市・地元土地改良区などの関係者40名余りが出席し笹ヶ峰ダム小水力発電施設工事の安全祈願祭が行われました。

当日は、事業主体である農林水産省北陸農政局の関係者、関川用水推進協議会関係者、工事を受注した飛鳥建設(株)・昱(株)のほか、高鳥衆議院議員はじめ新潟県議会議員などのご来賓が玉串を捧げ工事の完成と安全を祈願しました。

もくじ Contents

第45回議員総会	2
H26決算・H28予算ほか	2
国営関川用水地区平成27年度工事の状況	3
第5回国営土地改良事業関川用水地区推進協議会開催	3
国営関川用水地区平成28年度主要工事計画	4
笹ヶ峰ダム堆砂対策	4

連合の概要

受益面積	5,810.9ha
関川水系土地改良区	5,201.9ha
和田土地改良区	367.0ha
水士土地改良区	242.0ha

■発行：関川地区土地改良区連合 ■責任者：理事長 永井 紘一

〒943-0185 新潟県上越市大字長面14番地1 TEL 025-524-8800 FAX 025-522-5724

URL : <http://www.sekikawasuikei.com/SekirenWeb/index.html> E-mail : sekiren@valley.ne.jp



関川地区土地改良区連合 第45回通常議員総会開催

平成28年3月22日、関川地区土地改良区連合第45回通常議員総会が開催され、提案13議案が原案どおり議決・承認されました。



関川地区土地改良区連合
理事長
永井 紘一

挨拶要旨

本日は皆様、年度末のお忙しい中、第45回通常議員総会にお集まりいただき誠にありがとうございます。また、本日は北陸農政局柏崎周辺農業水利事業所関川用水農業水利事業建設所の藤井所長様よりご臨席を賜り誠にありがとうございます。

今年は著しい少雪となっており、笹ヶ峰ダム付近では平年の約3分の1程度の積雪です。水不足が懸念されますが、水田主体の当地域にとって水田をこれから先も水田として活用することが恵まれた自然的条件から最善の策であると考えております。そのためには、いかにしてコスト削減をするかという問題がありますが、当連合は笹ヶ峰ダム・野尻湖の水源管理と安定した用水供給によ



議事の様子

り水田農業の一躍を担っています。さて、国営関川用水農業水利事業については、平成27年度予算6億円に対し、平成28年度予算12億5000万円となっております。国営事業建設所の皆様のお陰で順調に推移しているところであります。本日の主な議題は、平成28年度事業計画及び収支予算案ですが、慎重審議をいただきたく、よろしくお願いたします。

平成28年度事業計画と予算

■事業計画

上越地域の農業農村をとりまく環境は、米価の低迷による所得の減少、農業者の高齢化など非常に厳しい状況にあります。

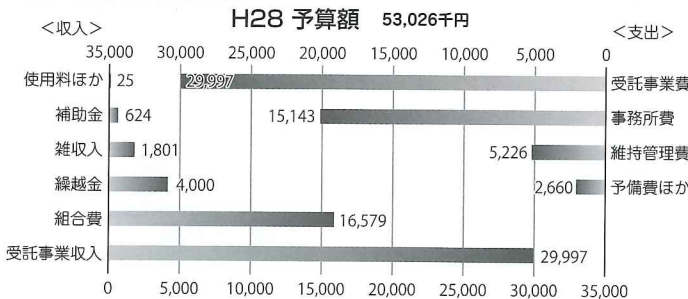
このような中で、関川地区土地改良区連合管内の優良農地が今後とも我が国有数の食料供給基地として生き残るために、平成26年度採択された国営かんがい排水事業による補修・改修整備を促進して用水の安定供給に努めます。更に、関係する土地改良区の維持管理費節減のため、国営事業により建設されている笹ヶ

峰ダム小水力発電所の平成30年7月稼働に向けて、運転管理体制の構築を進めます。

次のことを重点に関川地区土地改良区連合の運営を進めていきます。

1. 国営関川用水土地改良事業の促進
2. 小水力発電所の稼働に向けた運転管理体制の構築
3. 笹ヶ峰ダム堆砂対策
4. 笹ヶ峰ダムの受託操作業務
5. 国営造成施設管理体制整備促進事業の推進

平成26年度決算



H26 決算
収入 52,548,625円 支出 49,009,602円 収支差引 3,539,023円 平成27年度に繰り越し

【収入】	予算額	決算額
1. 組合費	16,711,000	16,711,080
2. 補助金	415,000	415,000
3. 使用料	21,000	21,072
4. 受託事業収入	28,106,000	28,106,475
5. 繰入金	0	0
6. 繰越金	5,491,000	5,491,424
7. 諸収入	1,801,000	1,803,574
合計	52,545,000	52,548,625

【支出】	予算額	決算額
1. 事務所費	17,662,000	16,940,224
2. 維持管理費	6,312,000	5,805,543
3. 受託事業費	28,106,000	26,163,835
4. 繰出金	100,000	100,000
5. 予備費	365,000	0
合計	52,545,000	49,009,602

財産目録

資産		H27.5.31現在	
流動資産	現金預金		485,085,662
特定資産	基本財産積立金		3,539,023
固定資産	土地・備品		455,839,857
			25,706,782
負債		0	

国営関川用水地区 平成27年度工事の状況

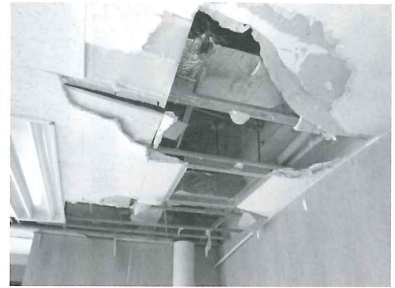


鉄筋建て込み後、コンクリート打設

■笹ヶ峰ダム小水力発電所建設工事

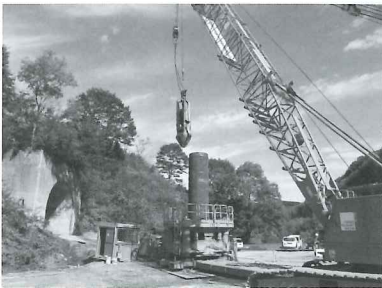


アスファルト防水（シート防水を追加）



屋上からの漏水で天井が破損

■笹ヶ峰ダム管理棟補修工事



オールケーシング工法による掘削



ウレタン塗膜防水（補修も容易）



天井を修復



■上江幹線水路（板倉工区）緊急安全対策工事を設置
小学校、老人ホームが近接している箇所安全柵



改修前

■笹ヶ峰ダム資材搬入路工事
主要地方道（妙高高原公園線）で見通しの悪い箇所
の拡幅等



改修後



平成27年5月 林前農林水産大臣へ要望書を手渡す協議会の皆さん



村山会長

村山会長は「今年度は少雪で夏の渇水が心配される。改めてかんがい施設の重要性を認識している。本事業については国・新潟県の皆様のご指導の下、事業推進・取組強化に努めていきたい。」と挨拶があり、引き続き事業進捗を図る要請活動などを行っていくことが確認されました。

平成28年4月22日、第5回総会（会長は上越市長村山秀幸）が、高鳥修一内閣府副大臣（代理）、県議会議員、北陸農政局農村振興部長など総勢27名の出席のもと開催されました。総会では、平成27年度事業報告のほか、平成28年度事業計画並びに予算が議決されました。

第5回国営土地改良事業関川用水地区推進協議会開催

**国営関川用水土地改良事業
平成28年度主要工事計画**



1. 小水力発電施設関連

- ① 建屋建築工事
- ② 水車・発電機据付
- ③ 緊急放流主ゲート油圧ユニット更新

2. 減勢水槽関連

- ① 右岸法面落石防護網設置
- ② 本体土木工事
- ③ 減勢バルブ製作 (CSVφ1200・φ450)

3. 取水ゲート関連

- ① スクリーン製作 (H29据付)
- ② 2・3号ゲート製作 (H29据付)
- ③ 濁水対策 (緊急放流副ゲート)

4. ダム管理設備関連

- ① 管理所改築工事 (操作室3F↓2F)
- ② ダム監視制御施設製作 (H29据付)
- ③ ダム放流警報・水位局装置製作 (H29～H30据付)

**どうする…
笹ヶ峰ダム堆砂対策**

笹ヶ峰ダム堆砂対策は、平成21年度に調査検討を行ったところですが、平成7年7月11日の豪雨により、設計堆砂量を超えた状況が現在も進行し、有効貯水量が減少しています。



現在の堆砂状況

しかし、農地の減少や堆砂の搬出費用等から、今まで対応策については継続検討となっていました。昨年の濁水で所属土地改良区はじめ組合員各位に節水をお願いしたのは記憶に新しいと思います。近年の予測できない天候を見ると、組合員の皆様から心配だという声も多くあります。また、堆砂は貯水量の減少だけでなく、ダム施設や現在建設中の小水力発電施設の機能にも影響を及ぼすことが懸念されます。当地域が水田を主体とした農業を進めていくには、やはり今ある笹ヶ峰ダム施設を有効に活用していく必要があります。関川地区土地改良区連合では、所属土地改良区をはじめ関係機関とともに、様々な角度から改めて検討してまいります。

**少雪による農場の濁水が懸念されます
組合員の皆様の節水・用水管理にご協力を**

昨年末からの少雪のため、笹ヶ峰ダム付近では平年の約3分の1程度の積雪です。

水源管理をしている関川地区土地改良区連合では、例年より早めに笹ヶ峰ダムが満水になるよう万全の体制を整えています。夏場の濁水も懸念されます。関川水系・和田・水土地改良区はじめ組合員の皆様には、例年以上に節水・用水管理に努めていただきますようお願いいたします。

編集後記

4月14日熊本県で震度7の地震が発生し、大きな被害が出てしまいました。被害に遭われた皆さまに心よりお見舞いを申し上げます。被災地においては一日も早い復旧と、皆さまのご無事を、心よりお祈り申し上げます。

当連合では、笹ヶ峰ダムの操作・管理を行っています。平成16年中越地震、平成19年中越沖地震、平成26年長野県神城断層地震など笹ヶ峰ダム周辺でも大きな地震が発生しています。改めて災害時の迅速で適正な対応ができるよう危機管理体制を再確認します。



例年の3分の1の積雪